

Oberflächen für VINES Mail

Hinweise zu Banyan VINES

Das an der HUB zum Einsatz kommende VINES-Netzwerkssystem bietet als integriertes Nachrichtensystem das Intelligent Messaging (IM) von Banyan. Derzeit gibt es etwa 5800 Mailboxen in der Universität, die auf IM basieren. Da das Netzwerkssystem ein spezielles Protokoll verwendet, benötigt man außer dem Zugang zu Banyan VINES (LOGIN) eine spezielle Oberfläche für den Zugang zu diesen Mailboxen. Als Oberfläche für diese Mailboxen kommen die nachfolgend vorgestellten Produkte in Frage, die auf IM basieren.

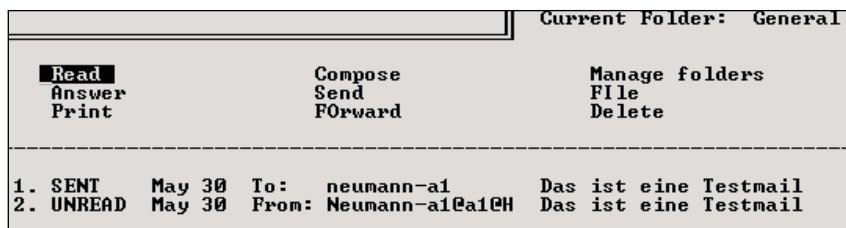
Vor der Entscheidung über eine zu benutzende Oberfläche muß also die prinzipielle Entscheidung über die Benutzung einer VINES-Mailbox oder einer Internet-Mailbox stehen. Natürlich kann ein Benutzer auch parallel verschiedene Mailboxen oder Übergänge zwischen beiden Arten besitzen. Vereinfacht gesagt, sollten Benutzer oder Benutzergruppen, die überwiegend Netzdienste im Banyan VINES benötigen, eine VINES-Mailbox benutzen. Benutzer, deren Dienste überwiegend auf UNIX-Servern liegen, sollten eine Internet-Mailbox vorziehen. Das gleiche gilt für Benutzer, die vor allem von außerhalb des internen VINES-Netzes der Universität auf Mailboxen zugreifen wollen.

Beachten Sie bitte den Beitrag „Mailprogramme“, in dem die grundlegende Benutzung und Funktionsweise von Mail-Systemen beschrieben ist.

Verfügbare Mailoberflächen

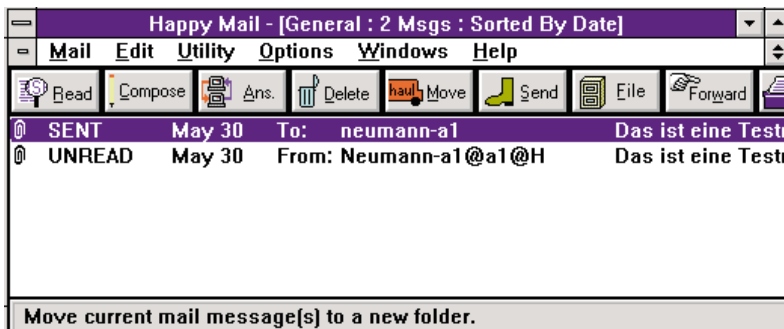
- Blue Mail

Die Standardmailoberfläche von Banyan VINES, die wegen des blauen Hintergrunds oft als Blue Mail bezeichnet wird, steht jedem VINES-Benutzer zur Verfügung, der an das Universitätsnetz angeschlossen ist. Es handelt sich um eine einfache englischsprachige DOS-Applikation, die über Tasten bedient wird. Der Start erfolgt durch das einfache DOS-Kommando Mail. Voraussetzung ist lediglich das LOGIN.



- Happy Mail

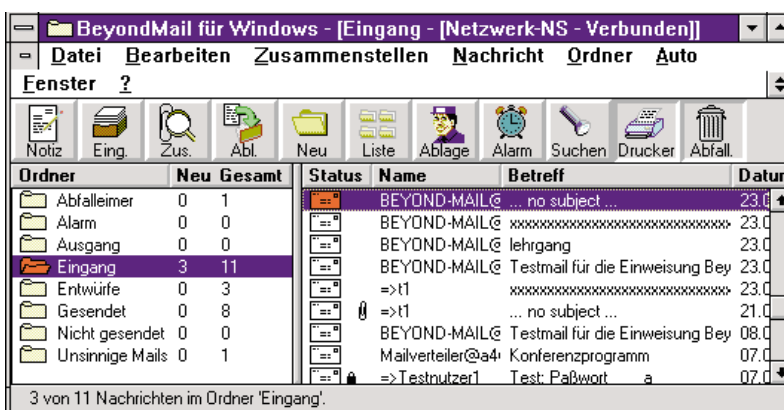
Die Happy Mail ist ein kostenlos nutzbares Windows-Programm, das - leicht erweitert - die Funktionalität der Blue Mail grafisch zur Verfügung stellt. Es handelt sich um ein englischsprachiges Windows-Pro-



gramm, das in Windows eingebunden werden muß. Voraussetzungen sind das LOGIN und Windows.

- BeyondMail (Standard Edition) für Banyan VINES

Die BeyondMail ist ein von Banyan als grafische Oberfläche für die VINES Mail angebotenes, leider nicht kostenloses Produkt, das durch zusätzliche



Funktionen erweitert wurde. Es handelt sich um ein deutschsprachiges Windows-Programm, das durch Administratoren installiert und konfiguriert werden muß. Voraussetzungen sind das LOGIN und Windows.

Vergleich der Mailoberflächen

Die folgende Tabelle enthält einen Vergleich der wichtigsten Funktionen der Mail-Oberflächen und soll Sie bei der Entscheidung für eine dieser Oberflächen unterstützen.

Funktion des Mail-Systems	Blue Mail	Happy Mail	BeyondMail
Oberfläche			
Art der Oberfläche	DOS, ASCII	Windows	Windows
Individuelle Konfiguration der Funktionen des Mail-Programms	keine	gering	ja, sehr umfangreich
Veränderung der Oberfläche	DOS-Box	gering	ja, umfangreich
Mail-Erzeugung			
Verwendung von Formularen für Mails	nein	nein	ja, 5 Standards
Textformatierung	nein	nein	ja, mit Einfügung von Objekten
Start der Mail aus Word oder Excel heraus	nein	nein	ja
Verwendung von Attachments	ja, umständlich	ja, einfach	ja, sehr komfortabel
Bearbeitung von Mails /Verwaltung in Foldern			
Ausdruck von Mails	nur LPT1	Windows-Standarddrucker	Windows- Drucker wählbar
Umwandeln einer empfangenen oder gesendeten Mail in eine editierbare Mail	nein	nein	ja
Kopieren, Verschieben und Löschen von Mails in Foldern	sehr umständlich	gut	sehr gut, Verwendung von Regeln möglich
Einstellmöglichkeiten für die Behandlung gelöschter Mails	nein	nein	ja, durch Benutzer einstellbar
Suchen von Mails in Foldern	nein	ja, Textsuche im Mailtext	ja, alle Mail-Bestandteile durchsuchbar
Adressieren von Mails			
Privates Adreßbuch	mangelhaft, max. 1024 Zeichen	ja, aber max. 32000 Zeichen, 1 Eintrag max. 256 Zeichen, mit SMTP	sehr gut, 11000 Adressen in beliebigen Listen, mit SMTP
Workflow - Eigenschaften			
Festlegung eigener Regeln zur automatischen Verarbeitung von Mails	nein	nein	ja, aber nur Sortierung eingehender Mails in Folder sinnvoll
Festlegung von Mitbenutzern der Mailbox	nein	nein	ja, max.5
Sicherheitsmechanismen			
Paßwortvergabe für Zugang zur Mail	nein	nein	ja
Verschlüsselung der Mail	nein	nein	ja, für BeyondMail-Empfänger
Transportverschlüsselung	nein	nein	ja, für BeyondMail-Empfänger

Einsatzempfehlungen

Die **Blue Mail** steht jedem VINES-Benutzer zu Verfügung. Für Benutzer, die nicht generell unter Windows arbeiten oder die über geringe Ressourcen auf ihrem PC verfügen (z.B. ab 286er PC), wird vorrangig die Verwendung der Blue Mail empfohlen. Es entstehen keine zusätzliche Kosten. Aktuelle Versionen werden mit dem Netzbetriebssystem mitgeliefert. Die Blue Mail kann parallel zu den übrigen Oberflächen benutzt werden.

Die **Happy Mail** ist für Benutzer geeignet, die unter Windows arbeiten, denen der Funktionsumfang der Blue Mail ausreicht und die in der englischen Sprache kein Hindernis sehen. Leider ist eine Weiterentwicklung dieses Produktes nicht abzusehen, so daß beim Übergang auf neue VINES-Versionen über eine Weiterbenutzung keine Aussagen getroffen werden können.

Die **BeyondMail** bietet eine erhebliche Verbesserung der Funktionalität des Mail-Systems. Damit ist es besonders für Benutzer geeignet, die das Mailsystem intensiv nutzen und eine Vielzahl von Mails erhalten. Die deutschsprachige Oberfläche mit einer umfangreichen integrierten Hilfe ermöglicht es auch Erstbenutzern, einen wesentlich besseren Zugang zum Mailsystem zu finden. Umfangreiche *Adreßlisten* sind nur mit diesem System realisierbar. Hervorzuheben sind die *einfache Arbeit mit Attachments*, die Möglichkeit, gesendete oder erhaltene Mails in *editierbare Mails* zu wandeln und die Einrichtung von bis zu 5 *Mitbenutzern* einer Mailbox, die, ohne das LOGIN zu wechseln, auf diese Mailboxen zugreifen können. Wichtig ist auch die komfortable Verwaltung von Mails in den Foldern, die umfangreiche *Suchmechanismen* in der Mailbox, verschiedene Ansichten der Folder und automatische Festlegungen der Löschung des Papierkorbes umfaßt. Für einige Benutzer dürften auch die zusätzlichen *Sicherheitsmechanismen*, wie Paßwortschutz und Transportverschlüsselung, wichtig sein. Weitere Möglichkeiten sind die Einbindung von Programmen zum Ansehen von Attachments, die freie Konfigurierbarkeit der Icons des Programms, die Möglichkeit der Benutzung von Mailformularen, wie Telefonnotiz, und die Benutzung von Standardkopf- und Standardfußzeilen.

Der Einsatz der BeyondMail setzt die Benutzung eines Filedienstes für die Programme und Steuerinformationen auf einem VINES-Server und das Vorhandensein des Mailedienstes auf einem VINES-Servers ab Version 6.2 voraus. Es wird empfohlen, diese Filedienste dezentral in Benutzernähe einzurichten und auch dezentral zu administrieren. In der nächsten Version wird es möglich sein, Regeln, die Benutzer z.B. für die Behandlung einkommender Mails für die Zeit ihrer

Abwesenheit festlegen, durch einen dedizierten Rule-Server abarbeiten zu lassen.

Hinweise:

Die BeyondMail ist auch als Oberfläche für UNIX-Systeme verfügbar (siehe Artikel Mailprogramme). Diese Version, die BeyondMail für SMTP, ist nicht für Banyan VINES benutzbar.

Die BeyondMail kann auch in der Version Professional Edition für Banyan VINES erworben werden. Damit stehen Möglichkeiten der Programmierung von Anwendungen offen, die auf dem Mailsystem basieren. Diese Version kann zum gegenwärtigen Zeitpunkt noch nicht bewertet werden.

Bezugsquellen:

1. Happy Mail:

Für Banyan VINES-Benutzer der HUB:

DOS-Kommando: setdrive X public@hu@hub-rz mit X=freier Laufwerksbuchstabe

Bitte sehen Sie im Verzeichnis \PUB\ARCHIV\ in die Datei -neues.

2. BeyondMail (Standard Edition):

Softwareberatung/-beschaffung des RZ, Frau Heitsch, Herr Stange

Irene Neumann

E-Mail: irene=neumann@rz.hu-berlin.de