

## Datenbanken im Web

Im Heft 20 der RZ-Mitteilungen wurden die Möglichkeiten zur Gestaltung von Web-Applikationen unter Nutzung des Datenbankservice des RZ dargestellt. Ziel des Beitrags in diesem Heft ist es nun, einen Überblick über die bisher auf dem Datenbankservice des RZ erstellten Datenbanken und die darin enthaltenen Informationen zu geben. Soweit vorhanden, werden Web-Schnittstellen zur Auswertung und Aktualisierung der in den Datenbanken gespeicherten Informationen genannt. Diese Darstellung verfolgt zwei Ziele. Erstens sollte redundantes Speichern gleichartiger Informationen in unterschiedlichen Informationssystemen vermieden werden. Typische Beispiele sind hier vor allem Mail- und Adresslisten von Mitarbeiter(inne)n der HU. Als zweites sollen bereits bestehende Informationssysteme transparent gemacht werden, um arbeitsintensive eigene Entwicklungen zu vermeiden. Die folgende Übersicht zeigt die wichtigsten derzeit auf dem Datenbankservice des RZ vorhandenen Datenbanken, auf deren Daten über das Web zugegriffen werden kann.

### Adressen

[www.hu-berlin.de/zis](http://www.hu-berlin.de/zis)

Zentrale Adressdatenbank

- enthält die dienstlichen Adressen, Telefonnummern und E-Mail-Anschriften aller Mitarbeiter(innen) (siehe Abb. 1)
- Daten werden dezentral von den Verwaltungsleitungen gepflegt.
- Die Web-Darstellung erfolgt über PHP-Skripte.
- Ableitung von Personalverzeichnissen (Vorlesungsverzeichnis, Universitätsverzeichnis, etc.)
- Institute können eigene Auswertungen (Telefonlisten etc.) über ihren Datenbestand erstellen

Doris Natusch, [natusch@rz.hu-berlin.de](mailto:natusch@rz.hu-berlin.de)

Katrin Lányi, [lanyi@rz.hu-berlin.de](mailto:lanyi@rz.hu-berlin.de)

### Benutzerdatenbank

<https://www.hu-berlin.de/rz/antrag/>

Benutzerverwaltung und Abrechnung im RZ

- Informationen zu den Benutzern des RZ
- Benutzerkennzeichen (siehe Abb. 2)
- Abrechnungsdaten

Michael Rybczak, [rybczak@rz.hu-berlin.de](mailto:rybczak@rz.hu-berlin.de)

Frank Olzog, [olzog@rz.hu-berlin.de](mailto:olzog@rz.hu-berlin.de)

### Bienenkunde

[www2.hu-berlin.de/bienenkunde/php/liste.php](http://www2.hu-berlin.de/bienenkunde/php/liste.php)

Das Länderinstitut für Bienenkunde Hohen Neuendorf e.V. betreibt eine Datenbank zur Zuchtwertschätzung.

Roland Keller, [Roland.Keller.2@rz.hu-berlin.de](mailto:Roland.Keller.2@rz.hu-berlin.de)

### didimeta

Erstellung dynamischer Übersichtslisten für den Dokumentenserver der Humboldt-Universität

- Metadatenbank elektronischer Publikationen
- Verwaltung des Workflows für elektronische Publikationen
- Verwaltung der RVK-Notationen
- Suchfunktionalität für den Dokumentenserver

[dochost.rz.hu-berlin.de/humboldt-vl/overview.php3?doctype=Text.PublicReading&lang=ger](http://dochost.rz.hu-berlin.de/humboldt-vl/overview.php3?doctype=Text.PublicReading&lang=ger)

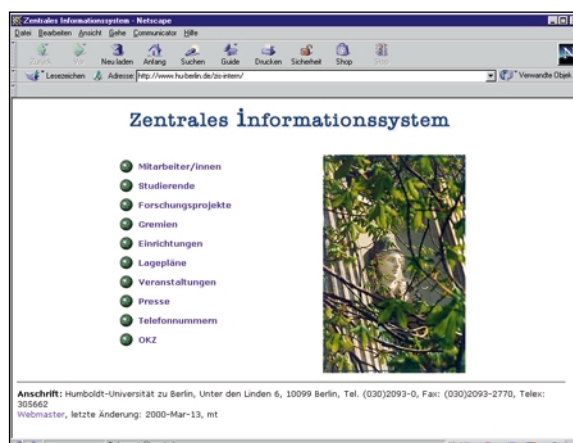


Abb. 1: Datenbanken unter einem Dach:  
Das Zentrale Informationssystem der HU (ZIS)

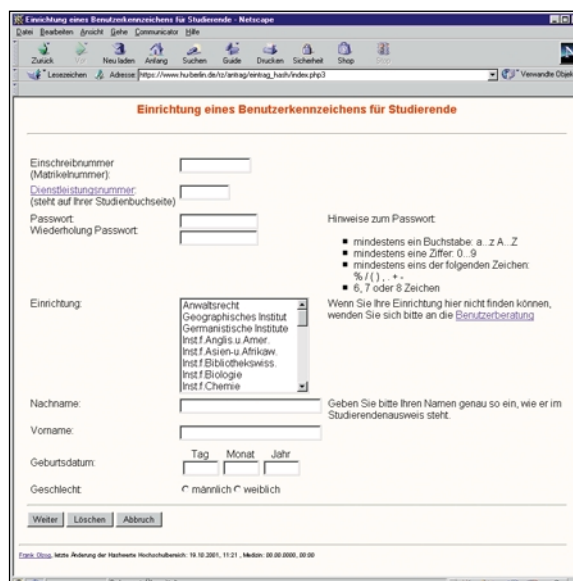


Abb. 2: Webbasierte Accountbeantragung am Rechenzentrum

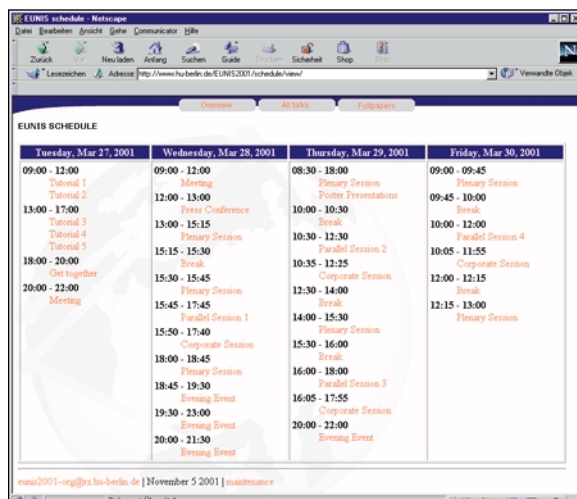


Abb. 3: Konferenzmanagement mit PHP



Abb. 4: Gerade fertiggestellt: Die Forschungsdatenbank der HU



Abb. 5: Der Veranstaltungskalender der HU im WWW

Workflowmaske (passwortgeschützt)  
[dochost.rz.hu-berlin.de/test/Workflow/workflow.php3](http://dochost.rz.hu-berlin.de/test/Workflow/workflow.php3)

RVK-Datenbank:  
[dochost.rz.hu-berlin.de/test/RVK/index.php3](http://dochost.rz.hu-berlin.de/test/RVK/index.php3)

OAI-Schnittstelle:  
[dissertationen.hu-berlin.de/OAI-script](http://dissertationen.hu-berlin.de/OAI-script)

Suche:  
[www.dini.de/test/suchestarten.php](http://www.dini.de/test/suchestarten.php)

Uwe Müller, [u.mueller@rz.hu-berlin.de](mailto:u.mueller@rz.hu-berlin.de)  
 Bert Wendland, [bwendland@rz.hu-berlin.de](mailto:bwendland@rz.hu-berlin.de)  
 Susanne Dobratz, [dobratz@rz.hu-berlin.de](mailto:dobratz@rz.hu-berlin.de)

**Dinitermine**  
[www.hu-berlin.de/EUNIS2001/schedule/view/authorlisttalks.php4](http://www.hu-berlin.de/EUNIS2001/schedule/view/authorlisttalks.php4)

Terminkalender der Deutschen Initiative für Netzwerk-information (DINI)

Michael Ribeiro, [michael.barreira-ribeiro@rz.hu-berlin.de](mailto:michael.barreira-ribeiro@rz.hu-berlin.de)  
 Friederike Schimmelpfennig, [schimmelpfennig@rz.hu-berlin.de](mailto:schimmelpfennig@rz.hu-berlin.de)

### Elektronischer Studienführer

[www.hu-berlin.de/studium/esf/](http://www.hu-berlin.de/studium/esf/)

Eine Datenbank, die alle relevanten Informationen zu den an der HU angebotenen Studienfächern enthält.

Studienabteilung:

Frank Schneider, [frank=schneider@uv.hu-berlin.de](mailto:frank=schneider@uv.hu-berlin.de)

Rechenzentrum:

Katrin Lányi, [lanyi@rz.hu-berlin.de](mailto:lanyi@rz.hu-berlin.de)

### EUNIS2001

[www.hu-berlin.de/EUNIS2001/schedule/view/](http://www.hu-berlin.de/EUNIS2001/schedule/view/)

EUNIS2001 Konferenz-DB Verwaltung der Konferenzbeiträge und des Zeitplanes

Andreas Bresch, [andreas.bresch@rz.hu-berlin.de](mailto:andreas.bresch@rz.hu-berlin.de)

Uwe Müller, [u.mueller@rz.hu-berlin.de](mailto:u.mueller@rz.hu-berlin.de)

Susanne Dobratz, [dobratz@rz.hu-berlin.de](mailto:dobratz@rz.hu-berlin.de)

### Forschung

[www.hu-berlin.de/forschung/fdb](http://www.hu-berlin.de/forschung/fdb)

Informationen zu Forschungsprojekten an der HU.

- dezentrale Pflege der Daten durch die Projektleiter(innen) und zentrale durch die Forschungsabteilung über eine Java-Applikation

- Außendarstellung über Java-Servlets.

- Übernahme der Personendaten aus der Adresdatenbank

- Programmierung durch FACT Consulting GmbH

Forschungsabteilung:

Steffen Jüttner, [steffen=juettner@uv.hu-berlin.de](mailto:steffen=juettner@uv.hu-berlin.de)

Rechenzentrum:

Katrin Lányi, [lanyi@rz.hu-berlin.de](mailto:lanyi@rz.hu-berlin.de)

### **OKZ**

[www.hu-berlin.de/zis/OKZ](http://www.hu-berlin.de/zis/OKZ)

Organisationskennzahlen der HU

- hierarchisches Schlüsselssystem, das jeder Einrichtung der HU einen DV-tauglichen Schlüssel zuweist.

Der Schlüssel kann und sollte in allen DV-Systemen an der HU eingesetzt werden.

Haushaltsabteilung:

Christel Klug, [christel=klug@uv.hu-berlin.de](mailto:christel=klug@uv.hu-berlin.de)

Rechenzentrum:

Wolfgang Urban, [wolfgang.urban@rz.hu-berlin.de](mailto:wolfgang.urban@rz.hu-berlin.de)

### **Online-Forum**

[www.hu-berlin.de/leitbild/forum/forum\\_anzeige.php3](http://www.hu-berlin.de/leitbild/forum/forum_anzeige.php3)

Aus Anlass der Leitbild-Diskussion an der HU wurde mit Hilfe von PHP ein Online-Forum entwickelt, das Kommentare zu den einzelnen Paragraphen der Leitbild-Broschüre über ein Web-Formular entgegennimmt und darstellt. Die Software wurde inzwischen zur Nachnutzung bereitgestellt.

Andreas Bresch, [andreas.bresch@rz.hu-berlin.de](mailto:andreas.bresch@rz.hu-berlin.de)

Katrin Lányi, [lanyi@rz.hu-berlin.de](mailto:lanyi@rz.hu-berlin.de)

### **Presse**

Pressemitteilungen:

[www.hu-berlin.de/presse/pressemit/index.shtml](http://www.hu-berlin.de/presse/pressemit/index.shtml)

Aktuelles:

[www.hu-berlin.de/aktuell/aktuell.php3](http://www.hu-berlin.de/aktuell/aktuell.php3)

Pressemitteilungen und News

- Die Eingabe der Mitteilungen erfolgt durch die Pressestelle über ein webbasiertes Formular.

- PHP-Skripte zur Recherche im Web, dadurch werden die Mitteilungen auch von der HU-Suchmaschine htdig erfasst.

Pressestelle:

Susann Morgner, [susann=morgner@uv.hu-berlin.de](mailto:susann=morgner@uv.hu-berlin.de)

Rechenzentrum:

Andreas Bresch, [andreas.bresch@rz.hu-berlin.de](mailto:andreas.bresch@rz.hu-berlin.de)

Katrin Lányi, [lanyi@rz.hu-berlin.de](mailto:lanyi@rz.hu-berlin.de)

### **Reform-Archiv**

[www2.hu-berlin.de/archrefpaed/](http://www2.hu-berlin.de/archrefpaed/)

Das Institut für Allgemeine Pädagogik stellt Interessenten eine Literaturrecherche auf dem Gebiet der Reformpädagogik zur Verfügung. Die Erfassung erfolgte zunächst mit Hilfe von LIDOS und wurde nun auf ein Access-Formular mit ODBC-Zugriff auf eine Sybase-Datenbank umgestellt. Die Anzeige der Daten erfolgt über PHP-Skripte.

Institut für Allgemeine Pädagogik:

Dr. Horst Sladek, [Horst.Sladek@rz.hu-berlin.de](mailto:Horst.Sladek@rz.hu-berlin.de)

Rechenzentrum:

Katrin Lányi, [lanyi@rz.hu-berlin.de](mailto:lanyi@rz.hu-berlin.de)

### **Studierendenstatistik**

[www.hu-berlin.de/stat/stat.html](http://www.hu-berlin.de/stat/stat.html)

Studierendenzahlen in den einzelnen Studienrichtungen  
Die Daten werden aus HIS-MBS übernommen. Ihre Webdarstellung erfolgt über C-Programme.

Studienabteilung:

Ingrid Fenske, [ingrid=fenske@uv.hu-berlin.de](mailto:ingrid=fenske@uv.hu-berlin.de)

Rechenzentrum:

Katrin Lányi, [lanyi@rz.hu-berlin.de](mailto:lanyi@rz.hu-berlin.de)

### **Veranstaltungskalender**

[www.hu-berlin.de/veranst/veranst.php3](http://www.hu-berlin.de/veranst/veranst.php3)

Zentraler Veranstaltungskalender der HU

- Eingabe der Veranstaltungen durch die Institute über ein Webformular

- Pressestelle entscheidet darüber, welche Veranstaltungen im gedruckten Kalender und welche im WWW erscheinen sollen.

Alle Programme wurden in PHP erstellt.

Pressestelle:

Susann Morgner, [susann=morgner@uv.hu-berlin.de](mailto:susann=morgner@uv.hu-berlin.de)

Rechenzentrum:

Katrin Lányi, [lanyi@rz.hu-berlin.de](mailto:lanyi@rz.hu-berlin.de)

### **Webanmeldung**

[www.dini.de/dinioai/teilnehmerliste.php?liste=dinioaiol](http://www.dini.de/dinioai/teilnehmerliste.php?liste=dinioaiol)

Webanmeldung für DINI-Veranstaltungen

Michael Ribeiro, [michael.barreira-ribeiro@rz.hu-berlin.de](mailto:michael.barreira-ribeiro@rz.hu-berlin.de)

Susanne Dobratz, [dobratz@rz.hu-berlin.de](mailto:dobratz@rz.hu-berlin.de)

### **zifdb**

[www2.hu-berlin.de/zif/frages.htm](http://www2.hu-berlin.de/zif/frages.htm)

Archivdatenbank zur Frauengeschichte an der HU Berlin

Zentrum für interdisziplinäre Frauenforschung

Dr. Gabriele Jähnert, [Gabi.Jaehnert@rz.hu-berlin.de](mailto:Gabi.Jaehnert@rz.hu-berlin.de)

Michael Rybczak  
[rybczak@rz.hu-berlin.de](mailto:rybczak@rz.hu-berlin.de)

Katrin Lányi  
[lanyi@rz.hu-berlin.de](mailto:lanyi@rz.hu-berlin.de)