

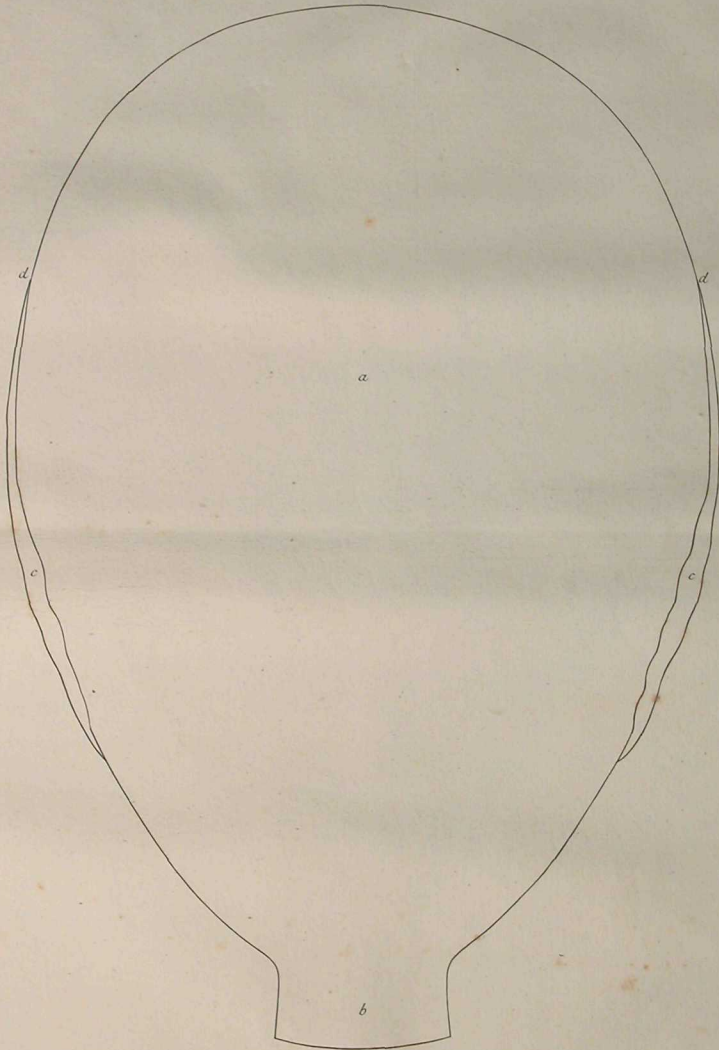
Albinus, Bernhard Siegfried

Tabulae VII uteri mulieris
gravidae...

Lugduni Batavorum
1748

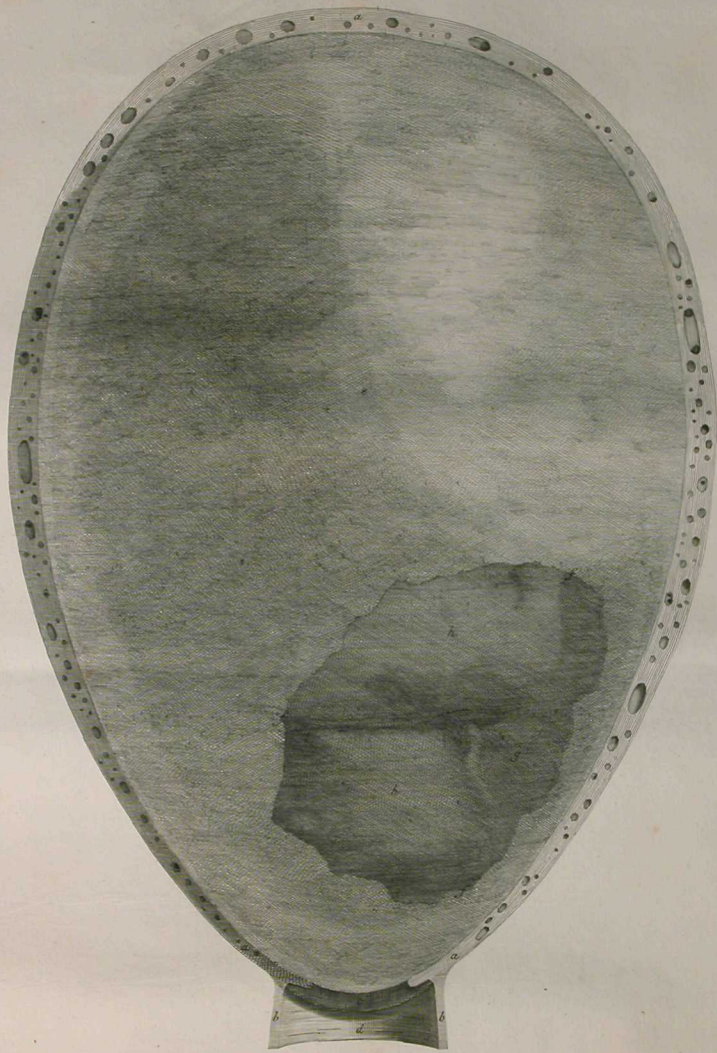
B. S. ALBINI TABULAE VII.
UTERI MULIERIS GRAVIDAE
CUM JAM PARTURIRET MORTUAE.

TAB. I.



*a Uterus integer, à priori parte exhibitus.
b Pars vaginæ.*

*c.c. Tubæ Falloppianæ, d.d. hic ab utero orientes.
Ovaria pone tubas.*



Uterus a. vaginaque b. per ambitum incisis, detracta pars dimidia anterior.

Uterus qua parte incisus, iusta crassitudine expressus. Et sicuti corticatus, ita tanquam in plicas compositus.

In eadem parte incisae venae et arteriae.

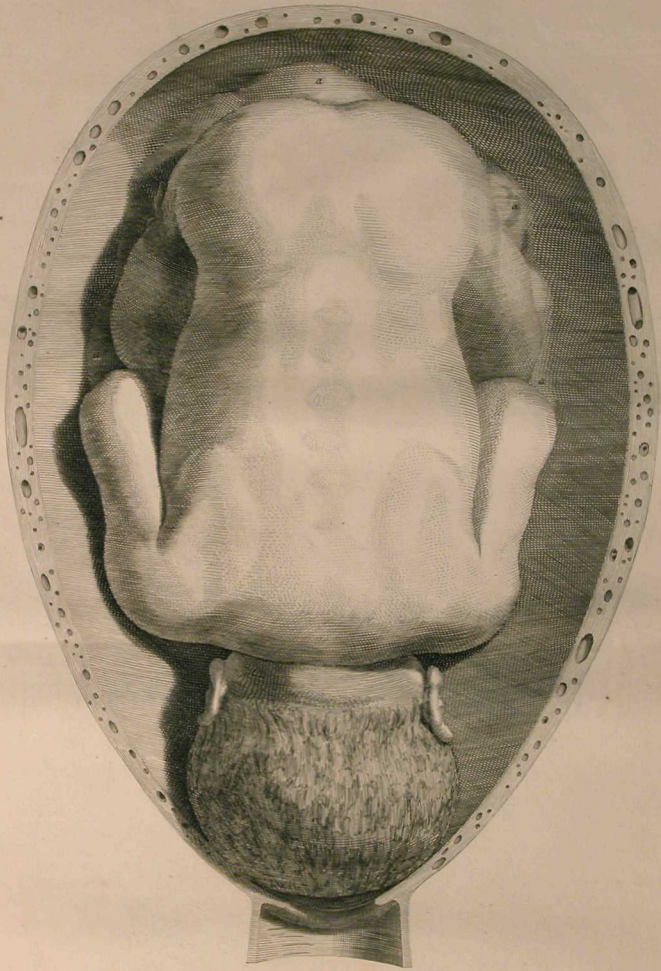
c Oris uteri pars dimidia posterior.

d Vagina, ex interiore parte.

e Orum, uterum implens. Extrinsecus involuero quodam membranaceo, tenui, molli, tenero, undique vestitum; quo utero mollior adharet.

fff Hinc cum involuero membranaceo chorion rescissum, detractumque, quo, quam chorion undique continet, amnios g appareat, distenta humore.

h Intra amnion conspicua embryonis pars. Confer Tab. III.

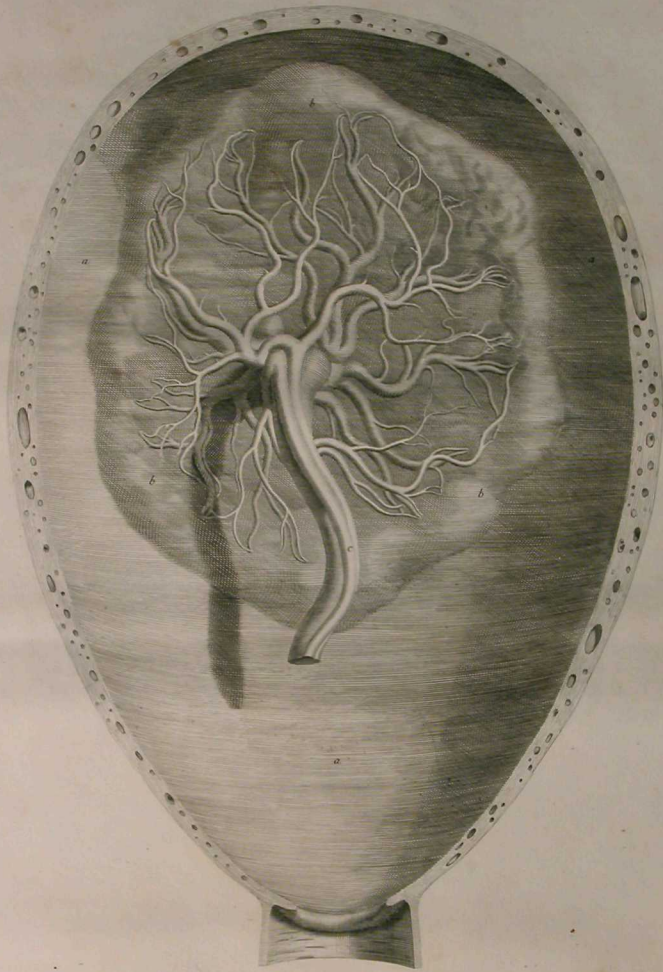


Uterus apertus, vaginae, ut Tab. II.

*Involucro autem membranaceo, chorio, amnioque simul juxta
uterum incisio, pars eorum demidia anterior detracta, coque orum
apertum.*

*In quo embryo maturus, membris ad speciem ovi compositis,
verticeque deorsum directo, ac facie, pectore, ventre, retrorsum.
Entisus humer amnios.
a a a Pars placentae. Confer Tab. IV.*

B. S. ALBINI UTERI GRAVIDI TAB. IV.



Uterus apertus, vaginae, et membranae exi, ut Tab. III.
Ex cavo amnios exentus embryo, rascisso umbilico. Emissus
humor.

a b Amnios, chorion ac interiore parte ratiens.

b Per amnion placenta apparet supereminens, cum ramis vase-
rum umbilici, praeter ramos tenues. Vide Tab. V.

Placenta adhaerit posteriori parti uteri, non longe à fundo.

c Pars umbilici. Vide Tab. V.

B. S. ALBINI UTERI GRAVIDI TAB. VI.



Orum integram, ex utero euentum, et à posteriore parte exhibitam.

Extrinsæcus involucro membranæcæ supradictæ undique vastitum.

a a Sub involucro illo hic chorion est.

b b Hæc sub eodem placenta est, cum qua arte cohaeret. Et arctius se quoque, atque adeo et placenta, adnectit utero.

c c c Juxta placentaæ ambitum crassius, densius, et veluti

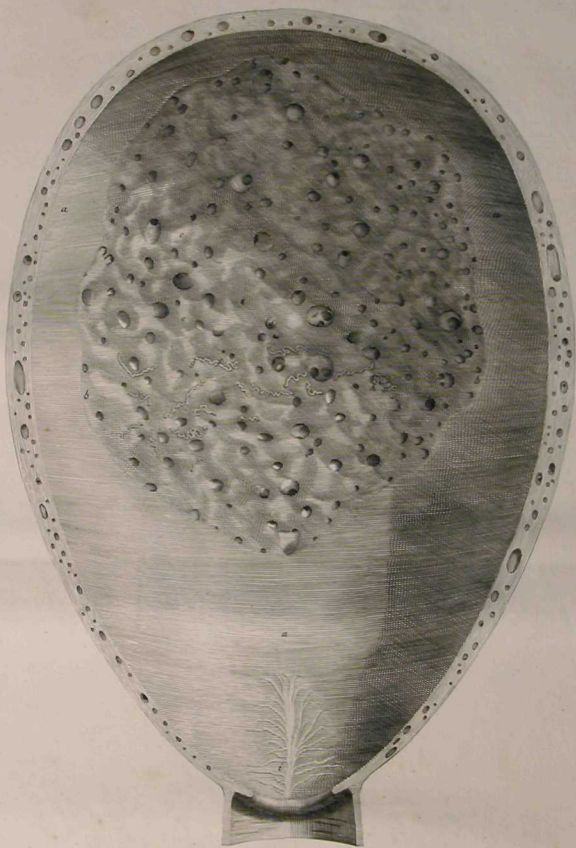
in massulas plus minus distinctum.

Massulas tales, sed minores, minusque visendas, passim habet qua chorion vasat parte, maximeque per placentaæ ambitum.

Placenta supereminet, tuberculis, lacunis, sulcis, leviter et inaequaliter distincta.

Hæc autem placenta non nisi ambitu suo adhaerebat multo sanguine coagulato, eoque nigro, interfecto inter eam et uterum.

B. S. ALBINI UTERI GRAVIDI TAB. VII.



Uterus apertus, vaginae, ut Tab. III. Orium excavatum.
 Uteri pars interior, mollis, tenera, veluti spongiosa, lan-
 sague, cui ovum mollior adhaeret, involucro suo membranaceo.
 b Pars, cui placenta adhaeret. Confer Tab. IV.
 Pars haec, inflatis uteri venis, tanta inaequalitate, eo quod ca-
 nales remoti ad eam pertinentes turgent spiritu, e etc. eminentque.
 d. etc. Foramina, quibus ab hac uteri partem pertinent, e. etc.

Quae intra eos patent estia ramorum.
 f. etc. Inflatis arteriis uteri, haec in superficie sub tenui mem-
 brana apparuerunt, caetero patentes g. Non nisi paucae expres-
 sae; nam per totam hanc uteri partem crebrae. Nonnullae, ut
 haec h. veluti glomeratae extra eminent.
 i Cervicis quas vocant vulvas.

www.books2ebooks.eu